

# ELEKTROODPAD A POUŽITÉ BATÉRIE

**Nepatria do zmesového  
komunálneho odpadu!**



**Za zber, odvoz  
a recykláciu triedených  
zložiek komunálneho  
odpadu domácnosti neplatia.**

Financujú a zabezpečujú ho  
výrobcovia výrobkov, z ktorých odpad vzniká.

## AKO SA EKOLOGICKY A BEZPLATNE ZBAVIŤ

### ✓ **elektroodpadu z domácnosti?**

- \* Pri kúpe nového elektrospotrebiča odovzdajte starý rovnakého druhu bezplatne predajcovi.
- \* Veľmi malý elektroodpad (vonkajší rozmer do 25 cm) zanesme do väčšej elektropredajne bez povinnosti kúpy nového.
- \* Elektroodpad môžeme odviezť aj na zberný dvor v mieste trvalého pobytu.

### ✓ **použitých batérií z domácnosti?**

- \* Použité batérie z domácnosti môžeme zaniest' do všetkých predajní, v ktorých predávajú nové batérie, napr. elektropredajňa, potraviny, papiernictvo, rozličný tovar, a pod.
- \* Môžeme ich zaniest' aj na zberný dvor v mieste trvalého bydliska.

## Symbol prečiarknutého smetného koša

na obale znamená, že obal patrí do špeciálnej nádoby na triedený zber.



označenie pre  
**elektroodpad**



označenie  
pre **použité  
batérie**



označenie  
pre **odpady  
z obalov**



## 6 TIPOV

**ako predchádzať  
vzniku elektroodpadu  
a použitých batérií:**

1 Kupujeme len elektroniku, ktorú aj **reálne využijeme**.



2 Preferujeme **kvalitné elektrospotrebiče** s dlhšou životnosťou.



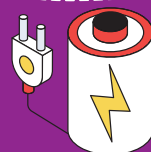
3 Pokazený elektrospotrebič skúsme dať najprv **opraviť**.



4 Nepotrebný, ale funkčný elektrospotrebič **darujeme**.



5 Prednostne využívajme **sieťové napájanie** pred batériovým.



6 Uprednostňujeme **nabíjateľné batérie** pred jednorazovými.



Sewa